

# ALUMINIOS

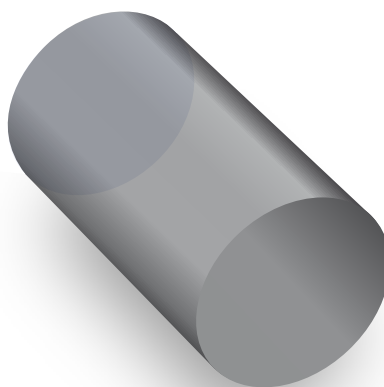
## Aluminio (Duro aluminio)

**Descripción:** Los Duroaluminios son un conjunto de aleaciones entre los que se encuentra el cobre (en mayor cantidad), el magnesio y el silicio. Se caracterizan por ser un material ligero de una elevada resistencia mecánica a temperatura ambiente. Se emplean en piezas que requieran de una alta resistencia a la tracción y se emplean en diferentes industrias como la aeronáutica y automotriz.

### Aluminio (Duro aluminio)

#### Composición química (%)

Si	0,20 - 0,80
Cu	3,50 - 4,50
Mn	0,40 - 1,00
Mg	0,40 - 1,00
Cr	0,10 Máx.
Fe	0,70 Máx.
Al	Resto



Suministro: Barras redondas